



## Manteau et Doublure pour femme

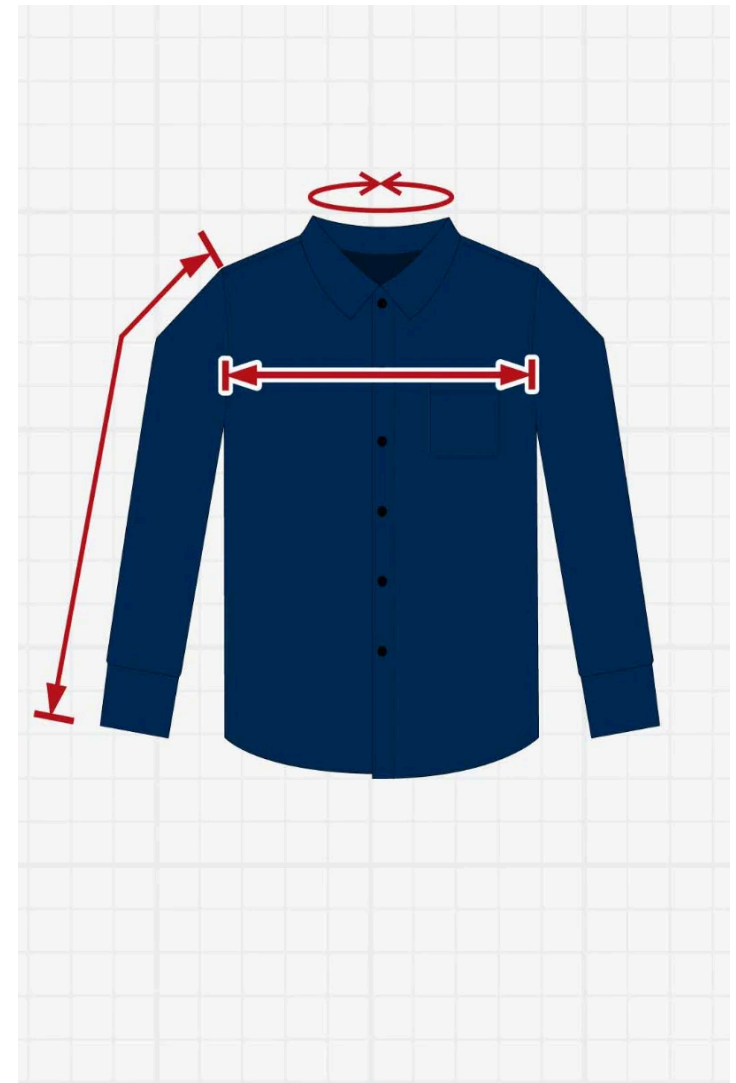
### Déterminez votre tour de poitrine

Mesurez la partie la plus large de votre poitrine.

### Mesurez la longueur de votre manche

En pliant le coude, mesurez la distance entre le centre de la nuque, le coude et le poignet.

ALPHA	TOLERANCE	S		M		L		XL		2XL		3XL		4XL		5XL	
TORSE	±1"	34	36	38	40	42	44	46	48	50	52	54	56	58	60	62	64
Manche Régulière	±1"	33 ½		34 ½		35 ½		36 ½		37 ½		38 ½		39 ½		40 ½	
Manche Longue	±1"	34 ½		35 ½		36 ½		37 ½		38 ½		39 ½		40 ½		41 ½	



## Différences entre les tailles normale (Regular) et grande (Tall)

- Les grandes tailles sont 2" plus longues que les tailles régulières en ce qui concerne la longueur du corps.
- La longueur des manches des grandes tailles est supérieure de 1" à celle des tailles normales.
- Si votre taille n'est pas disponible en Regular, nous vous suggérons de prendre une taille inférieure en TALL comme taille complémentaire. De même, si votre taille n'est pas disponible en TALL, nous vous suggérons de prendre une taille au-dessus en Regular. La longueur supplémentaire en Tall peut dans certains cas s'adapter à une taille supérieure en Regular, et le tissu supplémentaire dans une taille supérieure en Regular peut parfois s'adapter à une silhouette plus grande.